

Fiche n°

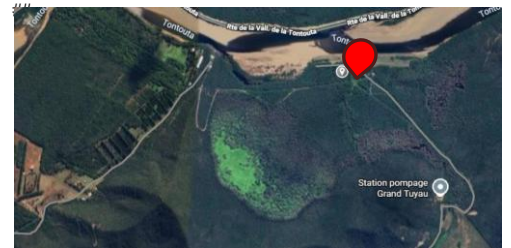
Syndicat Intercommunal du Grand Nouméa

Date de la visite

Identification de l'ouvrage

Ouvrage : **Station pompage Côte 23**
Code CORIM / SIG :
Secteur :
Distribution :
Commune :
PAITA
Coordonnées GPS :

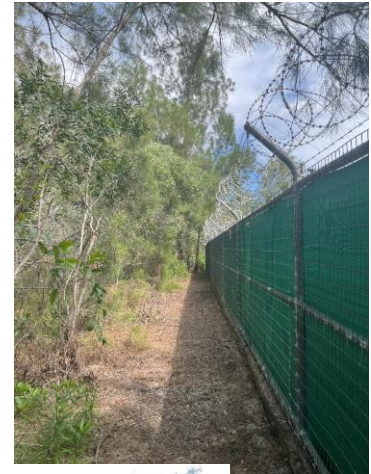
Type : ##
Localisation :
La Tontouta, Nouvelle-Calédonie
Adresse :



[-21.970385, 166.227640](#)

Altitude : ###

Photos



Intervention à prévoir

Réalisation d'un dégagement continu de 3 mètres autour de l'ouvrage

A l'entrée (Est) : débroussaillage des buissons sur le côté gauche sur 2m supplémentaires, le reste étant déjà conforme au dégagement de 3m.

Sur les côtés (2x30 ml au Nord et au Sud) et à l'arrière (1x22 ml à l'Ouest) : débroussaillage complémentaire sur environ 2 mètres de largeur, en continuité du dégagement existant (~1 m), incluant la coupe d'arbustes et d'arbres (bois de fer, gaïac).

